

Super ECL Detection Reagent ECL

化学发光超敏显色试剂盒 (飞克级)

货号:PN0021

产品简介

超敏型ECL化学发光超敏显色试剂盒用于检测直接或间接标记辣根过氧化物酶 (HRP) 的抗体及其关联的抗原。其原理是, 蛋白质或核酸在电泳后转移到印迹膜上, 以一抗及HRP标记的二抗结合膜上的目的蛋白, 或以HRP标记的探针直接或间接结合膜上的核酸。洗膜后用本产品配制的ECL工作液, 室温孵育膜数分钟, 将印迹膜用保鲜膜包被粘贴固定于X光片曝光暗盒。然后转入暗室将X光胶片压在膜上曝光数秒到数小时, 显影定影后蛋白质或核酸条带可清晰显示在X光胶片上。

超敏型ECL化学发光底物试剂盒是非放射性发光系统, 用于检测固定在膜上的蛋白或核酸, 灵敏度高, 背景低, 最低检测灵敏度可达高飞克 (femtogram) 级, 适用于检测痕量蛋白或核酸。发光信号持久, 特配方足以维持24小时以上的发光, 便于反复曝光操作。与普通ECL发光所采用的独液相比, 可明显减少一抗和二抗的使用量。并且即使在室温也可长期保存。

产品特点

1. 具有极高灵敏度和高信噪比, 可检测低皮克级抗原;
2. 发光迅速, 亮度强, 可在红光灯下观察到印迹膜条带;
3. 持续发光时间长, 荧光可使X光胶片感光达5小时以上, 特别适用于痕量蛋白或核酸检测;
4. 可使用更高的抗体稀释倍数 (1:2000~1:10000), 大大节省抗体。

产品简介

产品货号	组分名称	规格
PN0021	A液	25ml
	B液	25ml

武汉总部实验中心 感谢您选择本公司, 使用前请仔细阅读使用说明书。

地址: 武汉市东湖新技术开发区神墩四路666号国英种业A区14楼
许经理 电话13545919059



企业公众号

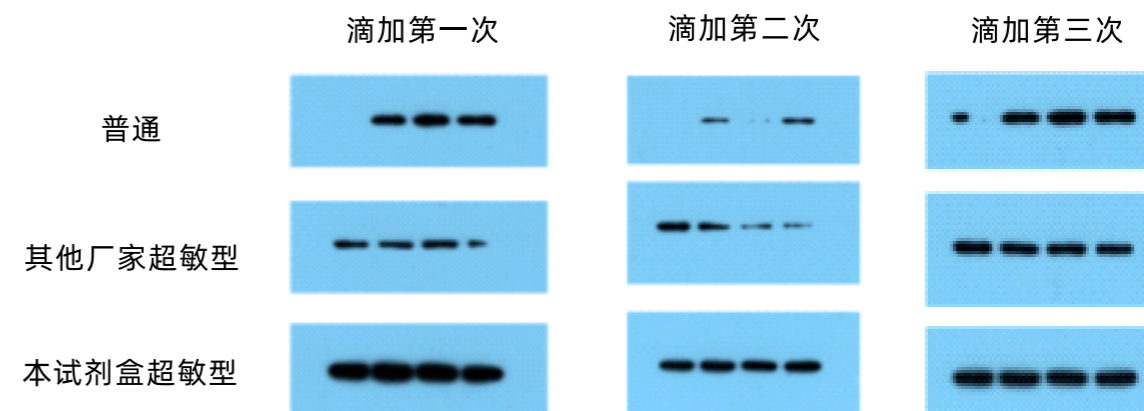


企业微信

储存条件

2~8°C避光保存。有效期1年。

结果示例



使用说明

1. 按操作步骤执行常规电泳、转膜、HRP标记抗体或者HRP标记核酸探针孵育、洗膜等步骤。

【注】: ECL发光液是HRP的显色底物, 因此检测系统最终必须基于HRP酶标记抗体或者核酸探针。

2. 最后一次洗膜的同时, 新鲜配制发光工作液: 分别取等体积的A液和B液混合, 混匀后, 室温放置备用。

【注】: 建议工作液现配现用, 室温放置数小时后仍可使用但灵敏度会降低。

3. 用平头钝口镊夹取出膜, 置于滤纸上沥干洗液, 切勿使膜完全干燥。将膜完全浸入发光工作液 (约150μL发光工作液/cm²膜) 中, 与发光工作液充分接触。室温孵育3-5分钟, 准备立即压片曝光。

【注】: 孵育时间过长不会增加灵敏度, 有时还会导致曝光条带异常。发光过程的本质是酶促反应, 使用过少的发光工作液不利反应进行, 也会导致膜上条带曝光不均和明显降低灵敏度。为达节约目的可将膜剪小, 但勿降低发光液使用比例。

武汉总部实验中心 感谢您选择本公司, 使用前请仔细阅读使用说明书。

地址: 武汉市东湖新技术开发区神墩四路666号国英种业A区14楼
许经理 电话13545919059



企业公众号



企业微信

4. 用镊子夹起膜，搭在滤纸上沥干发光工作液。但勿洗去发光液。

5. 在X光胶片暗盒内表面铺一张面积大于膜的保鲜膜。将印迹膜贴在保鲜膜上，将保鲜膜折起来完全包裹印迹膜，去除气泡和皱褶，可剪去边缘部多余的保鲜膜。用滤纸吸去多余的发光工作液。用胶带将覆盖印迹膜的保鲜膜固定在暗盒内，蛋白带面向上。

6. 暗室内压X光胶片，分别曝光不同的时间，如数秒到数分钟。显影冲洗。

注意事项

1. 步骤1至步骤5可在红光灯下操作；但发光液曝露于强光下时间过久灵敏度可能略有降低，移到暗房操作可避免。戴手套可以避免在膜上留下手印，保持膜的干净。为了您的安全和健康，请穿实验服并佩戴一次性手套操作。

2. 长时间曝光或蛋白过量，将加深背景并使条带强弱变化失去线性关系。曝光不足则条带模糊。

3. 发光工作液孵育约3-5分钟后膜上的条带发光。强条带发光在暗房中肉眼可见，低丰度蛋白条带发光较弱甚至肉眼不可见但可使X光胶片曝光。不能简单以肉眼观察判断条带发光时间。肉眼不可见的荧光实际上可持续数小时并使X光胶片感光，因此弱带可曝光1~10小时。如果曝光后条带不佳，可用洗膜缓冲液洗膜，重新孵育二抗，然后重新用ECL发光和曝光。

4. 由于超敏发光液极其灵敏，推荐大多数进口抗体起始浓度为一抗1：1000~1：5000，二抗1：2000~1：5000。抗体浓度过高将造成高背景或没有条带，导致失败。

5. 部分保鲜膜包裹印迹膜时可能会淬灭荧光，应选择高质量保鲜膜。

6. 使用肉眼可见的预染色蛋白Marker和荧光-放射自显影曝光标签可精确确定胶片上条带的位置和大小。

7. 本品无特殊毒性，按普通化学品处理即可，本产品仅作科研用途！

本产品仅供科研用途，不用于临床诊断！

武汉总部实验中心 感谢您选择本公司，使用前请仔细阅读使用说明书。

地址：武汉市东湖新技术开发区神墩四路666号国英种业A区14楼
许经理 电话13545919059



企业公众号



企业微信